

Estadística Local de Aragón. Ficha territorial.

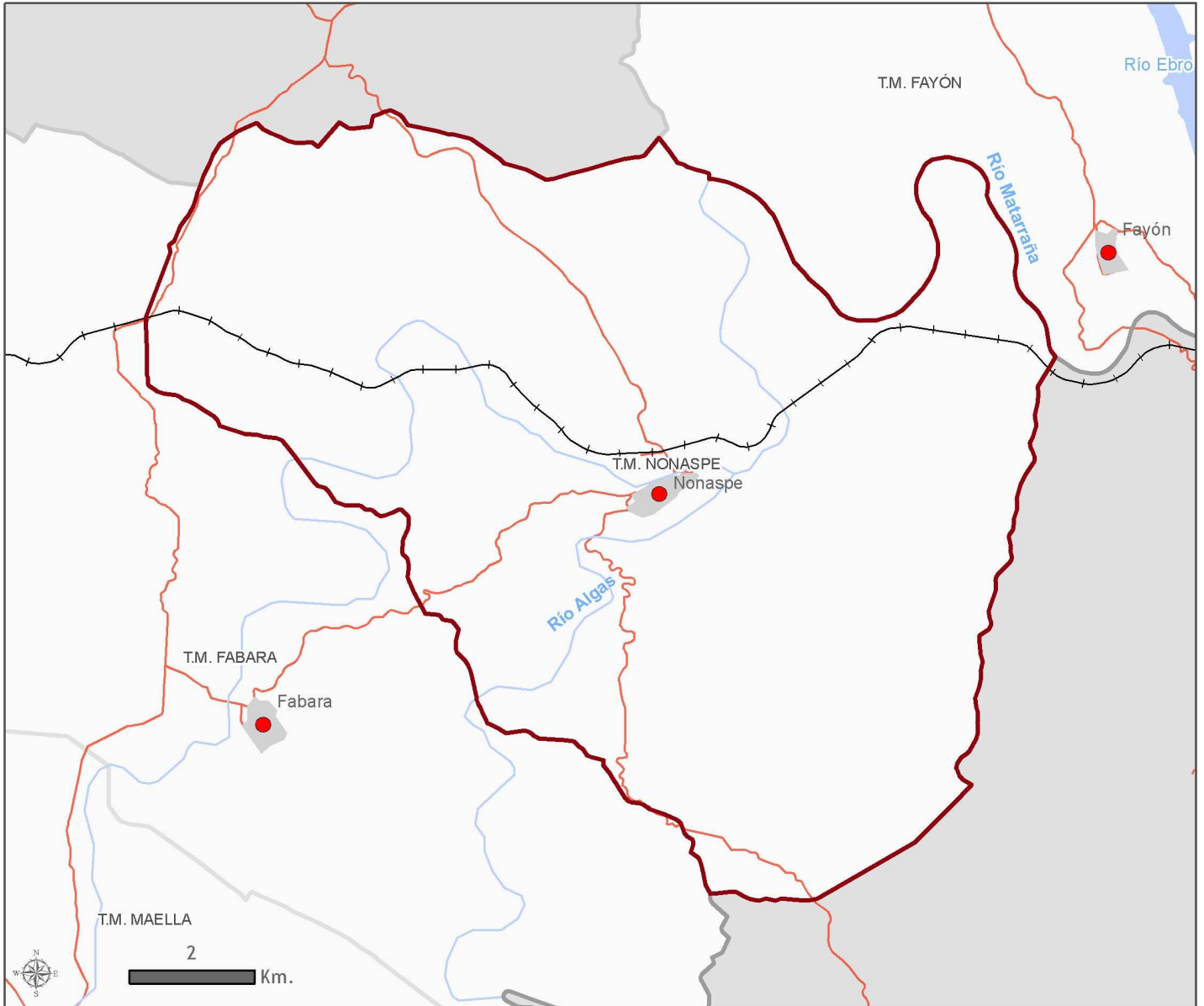
MUNICIPIO: Nonaspe

La presente ficha territorial es el resultado de compilar por área geográfica la información estadística disponible en las diversas áreas temáticas.

Fecha de la última actualización: 31 de marzo de 2016

CONTENIDO TEMÁTICO:

- Territorio
- Infraestructuras y equipamientos
- Medio ambiente
- Población y hogares
- Enseñanza no universitaria
- Mercado de trabajo
- Economía
- Vivienda y construcción
- Presupuestos de entidades locales
- Resultados electorales



Leyenda

- | | | | |
|--|-------------------|--|-----------------------|
| | Limite autonómico | | Capital de municipio |
| | Limite provincial | | Núcleos |
| | Limite comarcal | | Autopistas y autovías |
| | Limite municipal | | Nacionales |
| | Ríos | | Resto de carreteras |
| | Embalses | | Red de Ferrocarril |

Observaciones:

Proyección cartográfica: ETRS89. UTM Huso 30 N.
Fuente de información: CINTA. Gobierno de Aragón.
Año de creación: 2015



Código INE:	50189
Número de entidades:	1
Superficie:	111,4 km ²
Capital:	Nonaspe
Altitud:	176 m
Coordenadas UTM ETRS89:	X=269123,81 Y=4565678,88 H31

Territorio

Relación de unidades poblacionales

Clasificación	Denominación	Población
1.- Municipio	Nonaspe	1.008
2.- Entidad singular	Nonaspe	1.008
3.- Núcleo	Nonaspe	999
4.- Diseminado	*Diseminado*	9

Fuente: Nomenclator del Padrón municipal de habitantes, 1-1-2015. IAEST

Infraestructuras y Equipamientos

Indicador	Valor indicador	Unidad	Año	Fuente
Agua				
Estaciones depuradoras de aguas residuales	0	Número	2014	Instituto Aragonés de Estadística
Fuentes de agua mineromedicinales	0	Número	2006	
Sanidad				
Farmacias	1	Número	2014	Instituto Aragonés de Estadística Datos a diciembre
Consultorios	1	Número	2014	
Cultura				
Bibliotecas				Encuesta de Bibliotecas. INE-IAEST
Central de CCAA	0	Número	2012	
Públicas	0	Número	2012	
No especializadas	0	Número	2012	
Instituciones de enseñanza superior	0	Número	2012	
Especializadas	0	Número	2012	
Sociales				
Residencias para mayores	0	nº de residencias	2013	Guía de Recursos Sociales. Dpto. de Servicios Sociales y Familia.
Plazas para mayores en residencias	0	nº de plazas	2013	
Centros de día para personas mayores	0	nº de centros	2011	
Plazas en centros de día para personas mayores	0	nº de plazas	2011	
Hogares para personas mayores	2	nº de hogares	2011	
Servicios Sociales de Base y Centros Municipales de Servicios Sociales	0	nº de centros	2013	
Instalaciones deportivas				
Campos de tiro	1	nº instalaciones	2005	Censo Nacional de Instalaciones Deportivas. Consejo Superior de Deportes.
Espacios pequeños y no reglamentarios	1	nº instalaciones	2005	
Frontones	1	nº instalaciones	2005	
Pabellones polideportivos	1	nº instalaciones	2005	
Piscinas aire libre	1	nº instalaciones	2005	
Pistas de petanca	1	nº instalaciones	2005	
Pistas polideportivas	2	nº instalaciones	2005	
Salas	2	nº instalaciones	2005	

Medio ambiente

Indicadores medioambientales

Indicador	Valor indicador	Unidad	Año	Fuente
Zonas desfavorecidas y con limitaciones ambientales				
Zona de clasificación del municipio	Desfavorecida			Ministerio de Agricultura, Alimentación y Medio Ambiente
Agua				
Viviendas con abastecimiento público de agua corriente	100,0	% viviendas	2011	Censos de población y viviendas.
Habitantes equivalentes de la/s estación/es depuradora/s	-	Hab/Eq	2014	Instituto Aragonés de Estadística
Superficie regable en relación a la SAU	15,2	% superficie	2009	Censo agrario
Residuos				
Contenedores de vidrio	3	Número	2015	ECOVIDRIO.
Vidrio doméstico recogido	9.200	Kg	2015	ECOVIDRIO.
Kg de vidrio doméstico recogido por habitante y año	9,1	Kg/hab	2015	ECOVIDRIO, IAEST.
Contenedores de pilas	2	Número	2007	Dpto. Agricultura, Ganadería y Medio Ambiente
Pilas recogidas	7	Kg	2007	
Kg de pilas recogido por habitante y año	0,01	Kg/hab	2007	
Contenedores de papel y cartón	4	Número	2014	Dpto. Agricultura, Ganadería y Medio Ambiente
Kg de papel/cartón recogidos en contenedor azul	8.167	Kg	2014	
Contenedores de envases ligeros	12	Número	2014	Dpto. Agricultura, Ganadería y Medio Ambiente
Kg recogidos en contenedores de envases ligeros	11.798	Kg	2014	
Riesgos naturales				
Incendios forestales	0	Número	2014	Instituto Aragonés de Estadística
Superficie forestal afectada en incendios	0,0	Hectáreas	2014	
Agricultura ecológica				
Superficie total inscrita en agricultura ecológica	6,4	Hectáreas	2014	Comité Aragonés de Agricultura Ecológica.
Superficie calificada en agricultura ecológica	4,8	Hectáreas	2014	
Superficie calificada en reconversión	0,0	Hectáreas	2014	
Superficie calificada en primer año en prácticas	0,0	Hectáreas	2014	

Usos del suelo según Corine Land Cover

Usos	Hectáreas	%
Superficies artificiales	27,2	0,2
Zonas agrícolas	4.213,0	37,8
Zonas forestales con vegetación natural y espacios abiertos	6.912,2	62,0
Zonas húmedas	0,0	0,0
Superficies de agua	3,8	0,0

Fuente: Dpto. de Medio Ambiente del Gobierno de Aragón, según datos del Instituto Geográfico Nacional. Corine Land Cover 2006.

Medio ambiente

Centrales y potencia instalada para la producción de energía eléctrica con fuentes renovables, cogeneración y residuos.

	Nº centrales	Potencia instalada (KW)
Renovable-Hidráulica (menos de 50 MW)	0	0
Renovable-Eólica	0	0
Renovable-Fotovoltaica	2	20
Renovable-Cogeneración con biogás o con biomasa	0	0
Renovable-Centrales que usan biogás de residuos sólidos urbanos	0	0
Cogeneración con Gas natural	0	0
Cogeneración con fuel oil, gas oil o GLP	0	0
Centrales que usan residuos industriales	0	0
Tratamientos de residuos (purines) con cogeneración	0	0

Fuente: Instituto Aragonés de Estadística (IAEST), a partir de datos del Registro de Ministerio de Industria, Energía y Turismo. Datos a 31-12-2013.

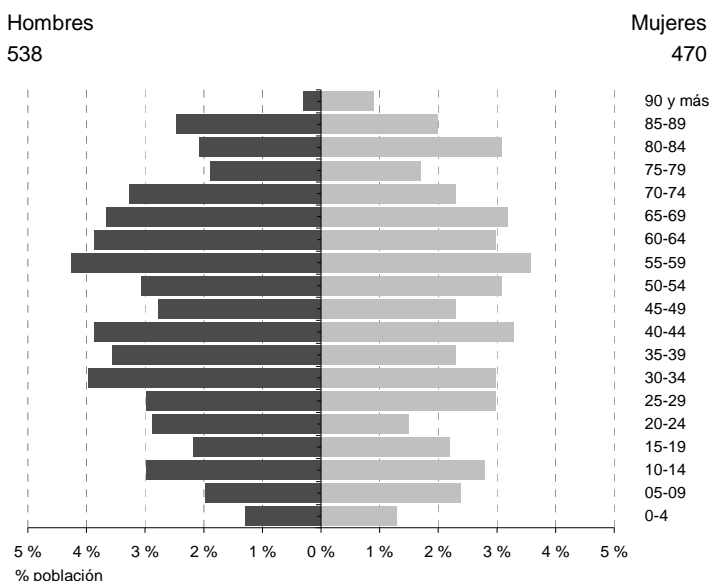
Zonas protegidas

Clasificación/Denominación	Superficie (hectáreas)
Lugares de importancia comunitaria (LIC)	
Río Algars	88,9
Río Matarranya	879,4
Zonas de especial protección para las aves (ZEPAs)	
Matarraña - Aiguabarreix	11.102,7

Fuente: Departamento de Agricultura, Ganadería y Medio Ambiente. Gobierno de Aragón

Población y hogares

Estructura de población a 1 de enero de 2015.



Indicadores demográficos	Municipio	Aragón
Población de 65 y más años	26,8%	21,0%
Edad media	47,1	44,2
Tasa global de dependencia	65,2	54,1
Tasa de feminidad	87,4	101,9
Extranjeros	16,4%	10,6%

Pob. 65 y más (Pob. ≥ 65 / Pob. Total) x 100
 TG. dependencia (Pob. ≤ 14 + Pob. ≥ 65 / Pob. de 15 a 64) x 100
 Feminidad (Pob. Total mujeres / Pob. Total hombres) x 100
 Extranjeros (Pob. Extranjera / Pob. Total) x 100

Fuente: Padrón municipal de habitantes a 1-1-2015. INE-IAEST.

Evolución de la población

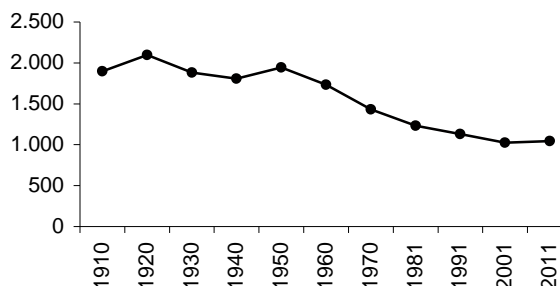
Evolución censal

Año	Población
1910	1.899
1920	2.097
1930	1.882
1940	1.806
1950	1.944
1960	1.733
1970	1.432
1981	1.231
1991	1.132
2001	1.024
2011	1.045

Cifras oficiales a 1 de enero

Año	Población
2005	1.059
2006	1.055
2007	1.056
2008	1.079
2009	1.083
2010	1.061
2011	1.054
2012	1.064
2013	1.038
2014	1.016
2015	1.008

Evolución censal de la población

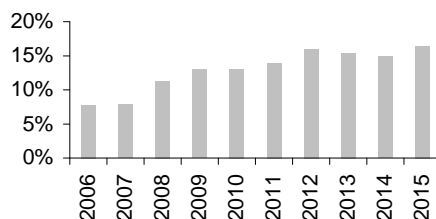


Fuentes para evolución censal: Censos de población de 1900 a 2011. Se ha recalculado la población según la estructura territorial del municipio en 2011.
Fuente para poblaciones oficiales: Padrón municipal de habitantes a 1 de enero de cada año.

Población extranjera

	Extranjeros	%
Total	165	100,0
Europa	125	75,8
África	7	4,2
América	4	2,4
Asia	29	17,6
Oceanía	0	0,0
Apátridas, no consta	0	0,0

Evolución del porcentaje de población extranjera sobre el total de población



Nacionalidades más frecuentes. Año 2015

Nacionalidad	Personas
Bulgaria	67
Rumanía	49
Pakistán	29
Marruecos	7
Polonia	6

Fuente: Padrón municipal de habitantes a 1-1-2015. INE-IAEST

Movimiento natural y migratorio de la población

Evolución anual de los indicadores de movimiento natural de población

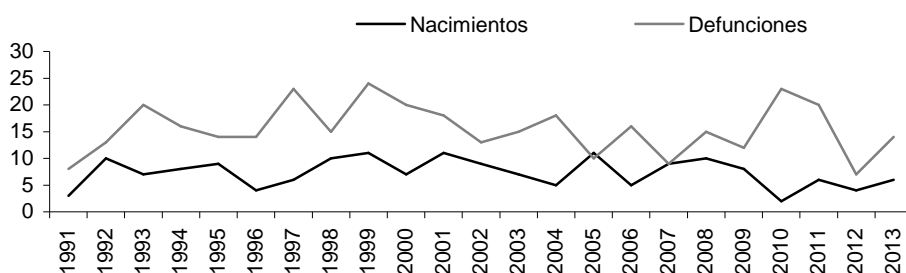
	1991	1996	2001	2006	2011	2013
Nacimientos	3	4	11	5	6	6
Niños	2	3	6	1	1	5
Niñas	1	1	5	4	5	1
Defunciones	8	14	18	16	20	14
Hombres	5	6	10	6	11	10
Mujeres	3	8	8	10	9	4
Saldo vegetativo	-5	-10	-7	-11	-14	-8
Matrimonios	1	3	3	2	2	2
Religiosos	1	3	2	1	2	2
Exclusivamente civiles	0	0	1	1	0	0

Tasas. Año 2013.

	Municipio	Aragón
Tasa bruta de natalidad (‰)	5,8	8,9
Tasa bruta de mortalidad (‰)	13,6	10,2
Tasa de nupcialidad (‰)	1,9	3,5

Evolución anual de los indicadores de movimientos migratorios

	1991	1996	2001	2006	2011	2013
Emigraciones	9	2	18	33	42	46
Inmigraciones	7	3	10	35	58	54
Saldo migratorio	-2	1	-8	2	16	8



- Saldo vegetativo: Nacimientos menos defunciones.
- Emigraciones: Bajas por variación residencial.
- Inmigraciones: Altas por variación residencial.
- Saldo migratorio: Altas menos bajas por variación residencial.
- Tasa bruta de natalidad: Nacimientos por cada mil habitantes.
- Tasa bruta de mortalidad: Muertes por cada mil habitantes.
- Tasa de nupcialidad: Matrimonios por cada mil habitantes.

Fuente: Movimiento natural de población. INE-IAEST.

Residentes en viviendas principales. Censo de población y viviendas, 2011

· Esta explotación incluye exclusivamente a los residentes en viviendas principales.
· Se considera hogar al grupo de personas que reside en la misma vivienda principal.

Distribución de la población de 16 y más años según estado civil

	Ambos sexos	Hombres	Mujeres
Total	100,0%	100,0%	100,0%
Solteros	29,2%	36,2%	21,0%
Casados	56,0%	53,8%	58,7%
Viudos	11,0%	7,2%	15,5%
Separados/divorciados	3,8%	2,9%	4,8%

Distribución de la población de 25 años y más según nivel máximo de estudios alcanzados

	Ambos sexos	Hombres	Mujeres
Total	100,0%	100,0%	100,0%
Analfabetos	2,6%	3,8%	1,1%
Sin estudios	38,0%	33,0%	44,3%
ESO, EGB, Bachiller Ele.	42,1%	44,3%	39,4%
Bachillerato Superior	5,5%	8,3%	2,2%
FP Grado Medio	6,3%	5,4%	7,6%
FP Grado Superior	2,0%	2,5%	1,4%
Diplomatura	2,3%	2,2%	2,2%
Licenciatura y Grado	1,2%	0,4%	1,9%
Doctorado y Máster	0,0%	0,0%	0,0%

Distribución de la población de 16 y más años por relación con la actividad y sexo

	Ambos sexos	Hombres	Mujeres
Total	100,0%	100,0%	100,0%
Activos	49,8%	60,1%	38,1%
Ocupado	34,1%	42,3%	24,6%
Parado	15,7%	17,8%	13,5%
Inactivos	50,2%	39,9%	61,9%
Persona con invalidez laboral permanente	1,6%	1,6%	1,2%
Jubilado, prejubilado, pensionista o rentista	32,2%	33,7%	30,4%
Estudiante	4,8%	2,9%	7,0%
Otra situación	11,6%	1,6%	23,4%

Hogares según número de miembros

	Número de hogares
Total	404
1 persona	103
2 personas	100
3 personas	100
4 personas	68
5 personas	26
6 personas	6
7 personas o más	0
Tamaño medio del hogar	2,6

Distribución de las personas de 16 a 64 años según formas de convivencia

Forma de convivencia	Porcentaje personas
Total	100,0%
Solos	9,1%
Con sus padres, sin pareja	28,8%
Con su pareja sin hijos ni padres	10,2%
Con su pareja e hijos	43,4%
Con su pareja y alguno de sus padres	3,3%
Otra forma	5,2%

Distribución de las personas de 65 y más años, según formas de convivencia

Forma de convivencia	Porcentaje personas
Total	100,0%
Sólo	17,3%
Sólo con su pareja	31,2%
Sin pareja con hijos	7,9%
Con su pareja e hijos	15,8%
Otra forma	27,8%

Fuente: Censos de población y viviendas, 2011. Explotación IAEST

Los Censos de población y viviendas, 2011 es una operación estadística de carácter muestral, con fecha de referencia 1 de noviembre de 2011. En los municipios de menos de 2000 habitantes el error muestral puede ser elevado.

Población vinculada a otros municipios

Personas residentes en viviendas principales por disposición de una segunda vivienda (en propiedad, alquiler o cedida gratis).

Ranking de los municipios en los que las personas residentes en viviendas principales pasan más de 14 noches al año fuera de su municipio de residencia

Personas que pasan más de 14 noches al año fuera de su municipio de residencia	144
Disponen de segunda residencia:	63
No disponen de segunda residencia	81
Personas que no pasan más de 14 noches al año fuera de su municipio	901

Destino	Personas
En el extranjero	46
Zaragoza	37

Fuente: Censos de población y viviendas, 2011

Los Censos de población y viviendas, 2011 es una operación estadística de carácter muestral. En los municipios de menos de 2000 habitantes el error muestral puede ser elevado.

Los Censos de población y viviendas son operaciones estadísticas que se realizan cada 10 años.

Enseñanza no universitaria

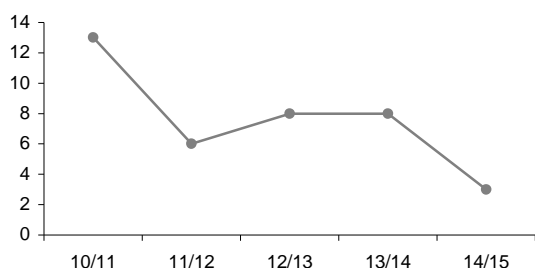
Curso 2014/2015 por titularidad

	Total	Pública	Privada
Centros	1	1	0
Profesores	2	2	0
Alumnos	3	3	0

Alumnado extranjero por curso

	10/11	11/12	12/13	13/14	14/15
% de alumnado extranjero sobre total de alumnos	7,7%	0,0%	37,5%	0,0%	0,0%

Evolución del total de alumnos matriculados



Nivel de enseñanza. Curso 2014/2015

	Centros que imparten la enseñanza	Alumnado matriculado
E. Infantil (0-3 años)	1	3
E. Infantil (3-6 años)	0	0
E. Primaria	0	0
ESO	0	0
Bachillerato	0	0
Formación Profesional Básica	0	0
Ciclos F grado medio	0	0
Ciclos F grado superior	0	0
Otros prog formativos / PCPI ¹	0	0
Educación Especial	0	0

Tiene un aula perteneciente al C.R.A. FABARA-NONASPE DOS AGUAS situado en Fabara

¹ Programas de Cualificación Profesional Inicial

Fuente: Estadística de la enseñanza no universitaria. IAEST.

Mercado de trabajo

Afiliaciones a la Seguridad Social

Unidad: media anual

Afiliaciones por sector de actividad. Todos los regímenes

	2012		2013		2014		2015	
	Afiliaciones	%	Afiliaciones	%	Afiliaciones	%	Afiliaciones	%
Total	296	100,0	286	100,0	287	100,0	284	100,0
Agricultura	114	38,5	125	43,7	131	45,6	128	45,1
Industria	44	14,9	27	9,4	27	9,4	27	9,5
Construcción	45	15,2	37	12,9	33	11,5	32	11,3
Servicios	93	31,4	97	33,9	96	33,4	97	34,2
Sin clasificar	0	0,0	0	0,0	0	0,0	0	0,0

En el año 2012 los regímenes especiales de Empleados del hogar y Trabajadores Agrarios por cuenta ajena, se han integrado dentro del régimen general como sistemas especiales).

Trabajadores por cuenta propia (R.E.T.A.) según sector de actividad

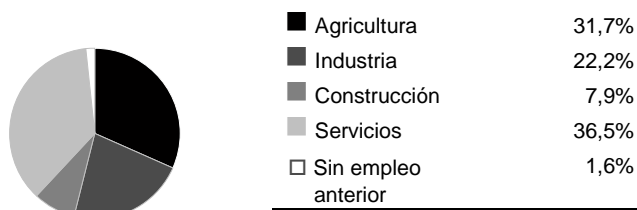
	2012		2013		2014		2015	
	Personas	%	Personas	%	Personas	%	Personas	%
Total	149	100,0	152	100,0	147	100,0	146	100,0
Agricultura	63	42,3	62	40,8	61	41,5	59	40,4
Industria	10	6,7	9	5,9	8	5,4	9	6,2
Construcción	26	17,4	27	17,8	26	17,7	25	17,1
Servicios	50	33,6	54	35,5	52	35,4	53	36,3

Fuente: Tesorería General de la Seguridad Social. Explotación: Instituto Aragonés de Estadística (IAEST).

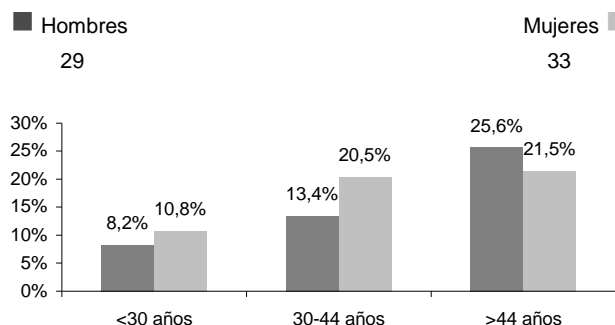
Paro registrado

Unidad: media anual de demandantes parados

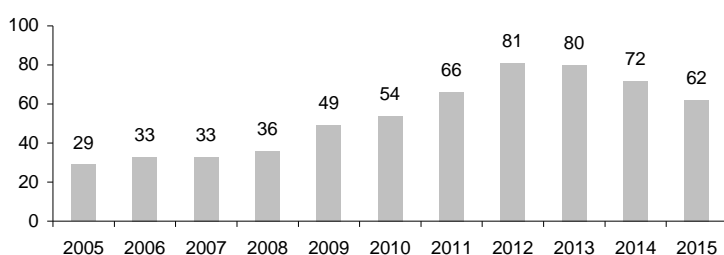
Demandantes según sector de actividad. Año 2015



Demandantes parados según sexo y edad. Año 2015



Evolución de la media anual de demandantes parados



Fuente: Instituto Aragonés de Empleo. Explotación: Instituto Aragonés de Estadística

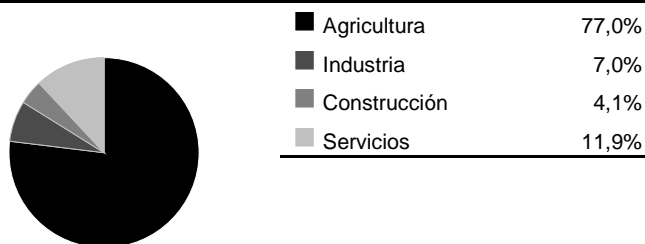
Ranking de las ocupaciones más demandadas. Año 2015

Ocupación	Nº Demandantes
Peones de las industrias manufactureras	32
Peones agrícolas (excepto en huertas, invernaderos, viveros y jardines)	25
Peones de la construcción de edificios	18
Vendedores en tiendas y almacenes	15
Operadores de máquinas de coser y bordar	12
Personal de limpieza de oficinas, hoteles y otros establecimientos similares	10
Peones agrícolas en huertas, invernaderos, viveros y jardines	10
Albañiles	8
Camareros asalariados	8
Recepcionistas (excepto de hoteles)	7

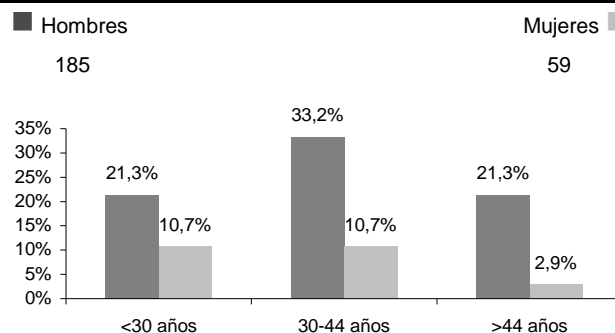
Contratos

Unidad: Total anual de contratos registrados

Contratos según sector de actividad. Año 2015



Contratos según sexo y edad. Año 2015



Fuente: Instituto Aragonés de Empleo. Explotación: Instituto Aragonés de Estadística

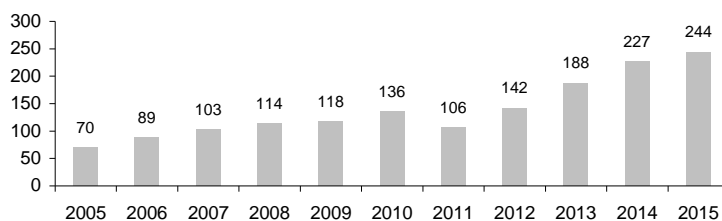
Contratos

Unidad: Total anual de contratos registrados

Según modalidad de los contratos. Año 2015

	Nº contratos	Porcentaje
Total	244	100,0
Indefinidos	13	5,3
Temporales	231	94,7

Evolución del total de contratos anual



Ranking de ocupaciones más contratadas. Año 2015

Ocupación	Nº de contratos
Peones agrícolas (excepto en huertas, invernaderos, viveros y jardines)	179
Peones agropecuarios	9
Peones ganaderos	8
Camareros asalariados	5
Operadores de máquinas de coser y bordar	5
Operadores de maquinaria de movimientos de tierras y equipos similares	4
Otro personal de limpieza	4
Peones de la construcción de edificios	4
Peones de las industrias manufactureras	4
Monitores de actividades recreativas y de entretenimiento	2

Fuente: Instituto Aragonés de Empleo. Explotación: Instituto Aragonés de Estadística

Economía

Agricultura

Tipo de explotaciones	Número de explotaciones	Indicadores	
Total	198	Superficie agraria utilizada (SAU) (hectáreas)	1.693,9
Agrícolas	172	% de SAU sobre superficie total del municipio	15,2
Ganaderas	7	% explotaciones cuyo titular es persona física	96,5
Agricultura y ganadería	19	Producción estándar total (miles de €)	9.906

Explotaciones según superficie	Número	Superficie agrícola según tipo de cultivo (Ha)			
		Total	Secano	Regadío	
Nº explotaciones sin tierras	8	Cereales para grano	21,4	3,2	18,2
Nº explotaciones de menos de 5 has	92	Leguminosas para grano	1,4	0,0	1,4
Nº explotaciones de 5 a 50 has.	96	Patata	0,0	0,0	0,0
Nº explotaciones de 50 has o más	2	Cultivos industriales	1,4	0,0	1,4
		Cultivos forrajeros	0,0	0,0	0,0
		Hortalizas, melones y fresas	2,4	0,0	2,4
		Flores, plantas ornamentales	0,0	0,0	0,0
		Semillas y plántulas	0,0	0,0	0,0
		Frutales	1.069,0	840,8	228,2
		Olivar	359,3	270,1	89,2
		Viñedo	123,5	91,9	31,6
		Barbechos	14,4	-	-

Producción ecológica		Unidades de trabajo	UTA
Agricultura ecológica		Unidades de trabajo total	140
Número de explotaciones	1	Unidades de trabajo que son asalariados	19
Superficie (Ha)	0,6	Unidades de trabajo que son mano de obra familiar	121
Ganadería ecológica			
Número de explotaciones	0		

Fuente: Censo agrario, 2009. INE-IAEST.

El Censo agrario es una operación estadística que se realiza cada 10 años.

Oferta turística

	Establecimientos	Plazas
Hoteles, hostales y similares	0	0
Viviendas de turismo rural	0	0
Campings	0	0
Apartamentos turísticos	0	0

Fuente: IAEST. Año 2014.

Entidades de depósito. Oficinas

Establecimientos	Número
Total oficinas	2
Ratios	
Habitantes por oficina	532
Oficinas por km ²	0,02

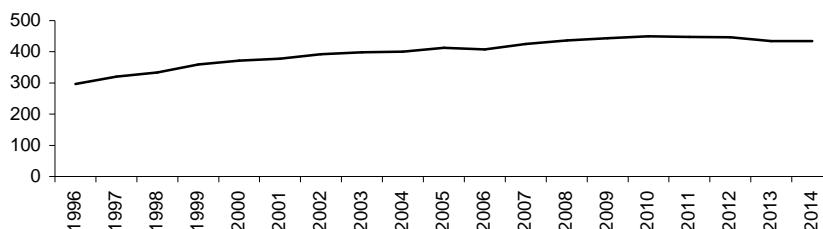
Fuente: IAEST según Centro de Cooperación Interbancaria.

Oficinas a diciembre de 2011.

Parque de vehículos. Año 2014

	Vehículos
Total	908
Turismos	434
Motocicletas	45
Camiones y furgonetas	238
Autobuses	0
Tractores industriales	7
Otros vehículos	74
Ciclomotores	110

Evolución del número de turismos



Fuente: Dirección General de Tráfico.

Antigüedad del Parque de vehículos. Año 2014

Año de matriculación	Turismos	Autobuses	Motocicletas	Camiones y furgonetas	Tractores industriales	Otros vehículos
Antes de 1994	86	0	19	54	0	6
De 1994 a 2004	193	0	6	104	0	28
2005	23	0	2	16	1	8
2006	18	0	6	13	4	10
2007	31	0	2	10	0	7
2008	16	0	3	13	1	5
2009	16	0	2	7	0	1
2010	11	0	1	5	1	2
2011	12	0	2	4	0	1
2012	10	0	0	5	0	2
2013	8	0	1	3	0	1
2014	10	0	1	4	0	3

Fuente: Instituto Aragonés de Estadística (IAEST) a partir de datos de la Dirección General de Tráfico.

Licencias de transporte. Año 2015

Tipo	Código	Número de licencias
Transporte público mercancías ligeros nacional	MDL-N	0
Transporte público mercancías ligeros nacional empresa	MDLE-N	0
Transporte público mercancías nacional	MDP-N	7
Transporte público mercancías nacional empresa	MDPE-N	2
Transporte privado mercancías nacional	MPC-N	3
Transporte privado mercancías nacional empresa	MPCE-N	3
Operador de transporte (sin ámbito geográfico)	OT	0
Transporte público viajeros en autobús	VD	0
Transporte público viajeros en autobús nacional	VD-N	0
Transporte privado de viajeros nacional	VPC-N	0
Transporte público ambulancias nacional	VS-N	0
Transporte público ambulancias nacional empresa	VSE-N	0
Transporte privado ambulancias nacional	VSPC-N	0
Transporte privado ambulancias nacional empresa	VSPCE-N	0
Transporte público de viajeros en turismo nacional	VT-N	0
Transporte arrendamiento con conductor nacional	VTC-N	0
Transporte público mixtos	XD-N	0

Estructura productiva y renta

Renta disponible bruta. Años 2008 a 2011

Renta disponible bruta (euros)	Municipio	Aragón
2008	9.998.820	22.669.978.000
2009	9.845.472	22.824.234.001
2010	9.552.416	22.013.623.999
2011	9.693.848	22.051.596.000

Renta disponible bruta per cápita	Municipio	Aragón
2008	9.267	17.085
2009	9.091	16.964
2010	9.003	16.342
2011	9.197	16.379

Participación estimada sobre la renta disponible bruta de Aragón (%)	Municipio	Aragón
2008	0,04%	100,00%
2009	0,04%	100,00%
2010	0,04%	100,00%
2011	0,04%	100,00%

Fuente: Instituto Aragonés de Estadística (IAEST).

Vivienda y Construcción

Viviendas según tipo	
	Viviendas
Total	832
Principales	404
Convencionales	404
Alojamientos	0
No principales	428
Secundarias	349
Vacías	79

Distribución de las viviendas principales según régimen de tenencia	
Régimen	%Viviendas
Total	100,0%
En propiedad	71,8%
En alquiler	12,4%
Cedida gratis/bajo precio	4,5%
Otra forma	11,4%

Distribución de las viviendas convencionales según superficie útil	
Superficie (m ²)	%Viviendas
Total	100,0%
Hasta 90 m ²	45,7%
De 91 a 150 m ²	49,1%
Más de 150 m ²	5,2%

Fuente: Censo de población y viviendas, 2011. INE-IAEST.

Licencias municipales de obra

Licencias municipales de obra según tipo.

unidad: número de licencias

Año	Nueva planta			Rehabilitación en Edificios				Rehabilitación en locales	Demolición total exclusivamente
	Total	Total	Con demolición previa	Sin demolición	Total	Demolición parcial previa	Sin demolición		
2001	6	4	1	3	1	1	0	0	1
2002	3	2	0	2	0	0	0	1	0
2003	5	5	0	5	0	0	0	0	0
2004	5	3	0	3	2	1	1	0	0
2005	9	7	0	7	2	2	0	0	0
2006	5	3	0	3	2	1	1	0	0
2007	7	5	0	5	2	2	0	0	0
2008	5	4	1	3	1	0	1	0	0
2009	3	2	0	2	1	1	0	0	0
2010	14	4	0	4	8	5	3	1	1
2011	14	5	1	4	9	6	3	0	0
2012	7	5	0	5	2	1	1	0	0
2013	9	5	0	5	4	2	2	0	0
2014	7	2	1	1	4	3	1	0	1

Fuente: Estadística de Licencias de Obra. Ministerio de Fomento.

Edificios, superficie y viviendas según tipo de obra.

Año	Edificios de nueva planta			Obras de rehabilitación						Obras de demolición	
	Edificios a construir		No residencial	Superficie a construir (m ²)			Viviendas	Edificios		Viviendas	
Total	Residencial	Total		Residencial	residencial	Viviendas		Edificios	Viviendas	Edificios	Viviendas
2001	4	3	1	877	738	139	3	1	1	3	3
2002	2	2	0	572	572	0	2	0	0	0	0
2003	5	2	3	2.567	373	2.194	2	0	0	0	0
2004	3	1	2	1.770	330	1.440	1	2	1	0	0
2005	7	4	3	2.405	1.423	982	4	2	1	0	0
2006	5	2	3	2.789	535	2.254	2	3	0	0	0
2007	5	2	3	887	573	314	2	3	3	0	1
2008	4	3	1	1.166	1.006	160	3	1	0	1	0
2009	2	0	2	356	0	356	0	1	0	0	0
2010	5	1	4	1.700	335	1.365	1	8	2	2	0
2011	10	2	8	2.355	339	2.016	2	9	0	1	0
2012	6	0	6	2.458	0	2.458	0	2	1	0	0
2013	5	0	5	1.085	0	1.085	0	4	0	0	0
2014	2	0	2	103	0	103	0	4	2	3	2

Fuente: Estadística de Licencias de Obra. Ministerio de Fomento.

Transacciones inmobiliarias (compraventas de viviendas)

Compraventas según antigüedad de la vivienda

Año	Total viviendas	Viviendas nuevas	Viviendas 2ª mano
2004	8	7	1
2005	14	7	7
2006	24	16	8
2007	22	2	20
2008	10	2	8
2009	7	1	6
2010	16	0	16
2011	6	0	6
2012	5	0	5
2013	3	1	2
2014	6	0	3

Compraventas según régimen de protección de la vivienda

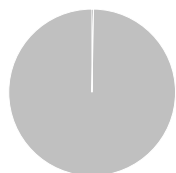
Año	Total viviendas	Viviendas libres	Viviendas protegidas
2004	8	8	0
2005	14	14	0
2006	24	24	0
2007	22	22	0
2008	10	10	0
2009	7	7	0
2010	16	16	0
2011	6	6	0
2012	5	5	0
2013	3	3	0
2014	6	3	0

Fuente: Estadística de Transacciones Inmobiliarias. Ministerio de Fomento.

Unidad: Compraventas de viviendas elevadas a escritura pública ante notario.

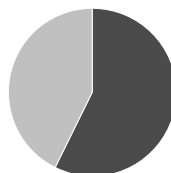
Catastro

Superficies catastrales



Tipo	Hectáreas	%
Urbana	38,2	0,35
Rústica	11.024,6	99,65

Superficie de parcelas urbanas



Tipo	Hectáreas	%
Edificadas	21,9	57,33
Solares	16,3	42,67

Suelo urbano

	Valor	%
Año última revisión	1990	
Parcelas urbanas		
Unidades	1.143	
Superficie (has)	38,2	
Bienes inmuebles	1.206	
Valor catastral (miles de €)		
Total	28.100	
De la construcción	15.924	56,7
Del suelo	12.177	43,3

Bienes inmuebles según uso

Bienes inmuebles	
Residencial	937
Otros usos	
Almacén, Estac.	18
Comercial	8
Cultural	1
Ocio, Hostelería	0
Industrial	96
Deportivo	1
Suelo vacante	141
Oficinas	0
Edif. Singular	1
Religioso	2
Espectáculos	0
Sanidad, Benefic.	1

Antigüedad de la construcción

Año de construcción	Bienes inmuebles	%
Antes de 1950	300	28,3
1950-1959	104	9,8
1960-1969	165	15,6
1970-1979	71	6,7
1980-1989	260	24,5
1990-1999	39	3,7
2000-2009	104	9,8
2010 y siguientes	16	1,5
Sin definir	2	0,2

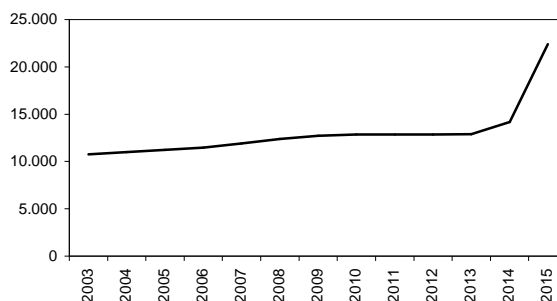
Suelo rústico

Año última revisión	2004
Número de parcelas	7.219
Número de subparcelas	9.702
Superficie total (hectáreas)	11.024,6
Valor catastral (miles de euros)	5.539

Impuesto de Bienes Inmuebles (I.B.I). Año 2014

	Urbana	Rústica
Número de recibos	1.156	533
Base imponible (miles de €)	16.046	3.111
Base liquidable (miles de €)	16.046	3.111
Cuota íntegra (€)	112.322	26.441
Cuota líquida (€)	111.993	26.438

Evolución anual de la valoración catastral de los bienes residenciales (miles de €)



Fuente: Dirección General del Catastro. Año 2015.

Presupuestos de entidades locales. Presupuesto municipal

	Presupuestos (€)			Liquidaciones de presupuestos (€)		
	2012	2013	2014	2011	2012	2013
Estado de la información	C	C	C	C	C	C
INGRESOS						
Total ingresos	1.895.938	1.192.100	1.146.400	968.968	1.375.577	1.260.997
Impuestos directos	204.100	210.000	211.000	213.627	195.125	252.131
Impuestos indirectos	0	0	0	0	0	0
Tasas y otros ingresos	312.220	415.900	387.100	293.575	333.478	341.901
Transferencias corrientes	291.920	347.400	282.000	258.190	257.022	347.803
Ingresos patrimoniales	22.000	10.800	6.300	8.923	10.966	3.133
Enajenación inversiones reales	47.744	0	0	0	0	0
Transferencias de capital	695.314	208.000	260.000	194.653	284.008	316.029
Activos financieros	0	0	0	0	0	0
Pasivos financieros	322.640	0	0	0	294.979	0
GASTOS						
Total gastos	1.895.938	1.192.100	1.146.400	1.481.491	1.084.186	1.123.663
Clasificación por capítulos						
Gastos de personal	323.350	281.000	252.700	324.696	305.004	291.518
Gastos en bienes corrientes y servicios	520.617	373.250	397.800	489.994	358.674	316.241
Gastos financieros	37.200	31.950	42.300	28.039	44.736	48.386
Transferencias corrientes	88.649	190.600	135.700	121.195	125.621	140.303
Fondo de contingencia	-	0	0	-	-	0
Inversiones reales	821.122	218.000	265.900	438.644	169.995	272.311
Transferencias de capital	15.000	0	0	0	0	0
Activos financieros	0	0	0	0	0	0
Pasivos financieros	90.000	97.300	52.000	78.923	80.155	54.904
Clasificación por áreas de gasto						
Deuda Pública	130.700	132.950	95.500	109.990	128.490	107.021
Servicios públicos básicos	310.096	278.900	372.800	348.573	266.217	194.406
Actuaciones de protección y promoción social	549.987	152.100	167.604	225.906	169.894	107.811
Produc. bienes públicos de carácter preferente	520.591	205.200	137.677	379.602	234.787	293.327
Actuaciones de carácter económico	114.720	144.800	25.000	118.723	45.052	172.780
Actuaciones de carácter general	269.843	278.150	347.819	298.696	239.746	248.318

Fuente: Ministerio de Hacienda y Administraciones Públicas. Secretaría General de Coordinación Autónoma y Local.

Estado de la información:

C= Consolidado

P= Prorrogado

E= Clasificación Económica de la Administración General

N= Sin información

R= Entregado, en revisión

Resultados electorales

Elecciones municipales, 2015.

Participación	Votos	%
Electores	736	
Votantes	557	75,7%
Abstenciones	179	24,3%
Votos blancos	25	
Votos nulos	31	

Fuente: Ministerio del Interior. Datos provisionales

Candidaturas	Votos	%	Concejales
PP	340	67,9%	6
CHA	161	32,1%	3

Elecciones a Cortes de Aragón, 2015.

Participación	Votos	%
Electores	715	
Votantes	553	77,3%
Abstenciones	162	22,7%
Votos blancos	19	
Votos nulos	13	

Fuente: Gobierno de Aragón.

Candidaturas	Votos	%
PP	251	48,2%
PSOE	105	20,2%
PODEMOS	83	15,9%
CHA	41	7,9%
C's	21	4,0%
PAR	9	1,7%
IU	6	1,2%
UPyD	3	0,6%
PACMA	1	0,2%
BAR	1	0,2%
RECORTES CERO	0	0,0%
PCPE	0	0,0%
FIA	0	0,0%
EQUO	0	0,0%
EB	0	0,0%
COMPR. CON ARAGON	0	0,0%

Elecciones al Congreso de los Diputados, 2015.

Participación	Votos	%
Electores	712	
Votantes	574	80,6%
Abstenciones	138	19,4%
Votos blancos	4	
Votos nulos	15	

Candidaturas	Votos	%
PP-PAR	239	43,1%
PSOE	146	26,3%
PODEMOS	97	17,5%
C's	56	10,1%
IU-CHA-UPeC	11	2,0%
UPYD	2	0,4%
PACMA	2	0,4%
EB	0	0,0%
VOX	1	0,2%
RECORTES CERO-G VERDE	1	0,2%
PCPE	0	0,0%
Independientes-FIA	0	0,0%

Fuente: Ministerio del Interior. Resultados provisionales